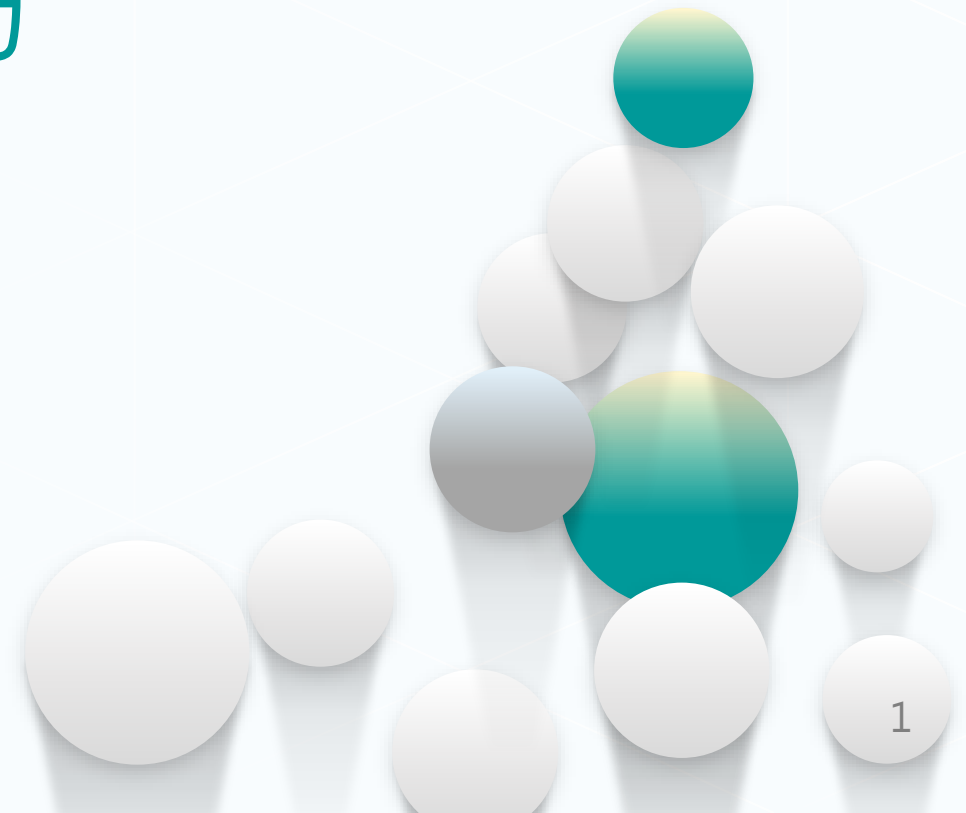


國立中正大學108學年度 畢業典禮防疫作為



目錄

1 防疫重點提醒

2 **6/13 10:00 ~ 17:00**辦理畢業典禮單位配合事項

3 非6/13辦理畢業典禮注意事項

防疫重點提醒

項次	項目	內容
1	體溫檢測	進入大樓檢測體溫
2	環境消毒	經常接觸的物品表面、公共區域進行清潔與消毒，並紀錄於環境清潔與消毒工作報表
3	維持集會活動場所通風	通風檢測
4	加強手部清潔	提供洗手設施，宣導常洗手，供應擦手紙或自備手帕
5	活動名冊&紀錄	保留學生、教師、家長及來賓活動名冊及紀錄，供日後疫調
6	門禁管制	畢業典禮當天，各大樓彈性開放管制時間並公告
7	集會指引及活動檢核	以『COVID-19(武漢肺炎)』因應指引：公眾集會及本校辦理公眾集會活動檢核表進行評估
8	健康關懷問卷	邀請家長及來賓時，請其線上填寫「嚴重特殊傳染性肺炎健康關懷問卷」並於入校時出示回條
9	防疫新生活運動	若能依循防疫新生活運動並確實執行，大型活動就可不受室內100人、室外500人限制



防疫新生活運動：保持社交距離(室內保持1.5公尺，室外1公尺)，若無法保持社交距離時，應戴口罩；出入各類場所要量體溫、勤洗手；各類場所採實名制，執行人流管制及環境清潔消毒

防疫表單文件

- 📌 總務處「環境清潔與消毒工作報表」
- 📌 『COVID-19(武漢肺炎)』因應指引：公眾集會」
- 📌 「國立中正大學辦理公眾集會活動檢核表」
- 📌 「國立中正大學校園嚴重特殊傳染性肺炎健康關懷問卷」
- 📌 網址：<https://forms.gle/kBdFiTii78E5TKzJ7>



國立中正大學 校園嚴重特殊傳染性肺炎 健康關懷問卷-校外人士 National Chung Cheng University Campus COVID-19 Health Care Survey-This survey is for extramural visitors who participated in the activities or business

Google 表單

感謝您填寫「[國立中正大學 校園嚴重特殊傳染性肺炎 健康關懷問卷-校外人士 National Chung Cheng University Campus COVID-19 Health Care Survey-This survey is for extramural visitors who participated in the activities or business](#)」

以下是您的作答內容：

國立中正大學 校園嚴重特殊傳染性肺炎 健康關懷問卷-校外人士 National Chung Cheng University Campus COVID-19 Health Care Survey-This survey is for extramural visitors who participated in the activities or business

您好：
為因應「嚴重特殊傳染性肺炎」疫情，請協助我們填寫下列資料，並詳細閱讀注意事項，於本校活動期間配合以下防疫措施：

2

6/13 10:00 ~ 17:00 辦理畢業典禮單位配合事項

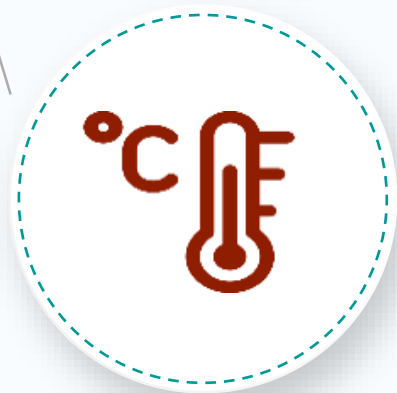
校門口體溫檢測站設置

設站地點：1. 正門 (於寧靜橋後、T字路口前)
2. 西北側門 (動物實驗室前空地)

檢測對象：開車外賓及行人進行體溫

防疫作為

請依衛生保健組提供之防疫重點提醒辦理



填寫校外人士線上關懷問卷

請各系所事先通知家長及貴賓，請其於蒞校前上網填寫關懷問卷，並於校門口體溫檢測站前出示已填寫之問卷回條(以手機顯示或列印紙本皆可)。若未事先填寫者，則於當場利用紙本或線上填寫

各棟體溫檢測站

各單位亦須針對進入各棟大樓
未量測體溫者進行體溫量測

3

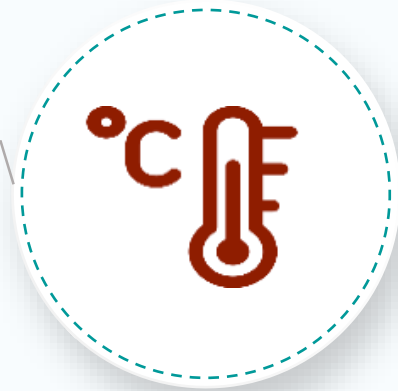
非 6/13 10:00 ~ 17:00 辦理畢業典禮注意事項

體溫檢測

非體溫檢測站設站時間辦理畢業典禮者，體溫量測由各系所自行測量

防疫作為

請依衛生保健組提供之防疫重點提醒辦理



各棟體溫檢測站

依原定設站日期設置，針對進入各棟大樓者進行體溫量測

填寫校外人士線上關懷問卷

請各系所事先通知家長及貴賓，請其於蒞校前上網填寫關懷問卷，並由各系所當天確認問卷回條(以手機顯示或列印紙本皆可)。若未事先填寫者，則於當場利用紙本或線上填寫